

Willkommen bei der Feier an der HAMBI OASE zur Wiedereröffnung unseres Waldlehrpfades der anderen Art.

Am Sa, 7. Sep. 24 ab 15 Uhr bis Sonnenuntergang

Hallo ihr lieben Mitstreiter:innen,

an der Tagebaukante in Hambach geschieht Erstaunliches, das man gesehen und erlebt haben muss. Nein, keine Horrormeldungen von RWE-Baggeraktivitäten. **Ja, jetzt hat der Wald selber das Sagen.**

In den letzten Wochen vor Ort sind wir sicher geworden, dass uns die Natur fordert, eine neue Botschaft über ihren Widerstand am Rande der RWE-Wüste zu verbreiten. Nicht nur an der Oase, die wir seit 2020 betreuen, sondern auch auf dem 2017 gerodeten Vorfeld bis zur Kante der ersten Sohle und auf dem mageren Boden unter dem angrenzenden ehemaligen A4 Parkplatz passiert etwas, was die meisten von euch noch nicht gesehen haben:

Dazu wird Jutta Schnütgen-Weber (AG Naturraum der Allianz für nachhaltigen Strukturwandel e.V.) eine Waldführung der besonderen Art machen. **Start um 15 Uhr.** Diese Bewusstseins- durch Erfahrungserweiterung ist eingebettet in eine Feier zur **Neugestaltung unseres Waldlehrpfades und seiner Infopoints.**

Es erwarten euch: —> Kaffee-, Tee- und Kuchen Buffet im Laufe des Nachmittags (gerne noch was eigenes mitbringen)

—> Ein „**Bäume Quiz**“ für Familien mit (Enkel)Kindern.

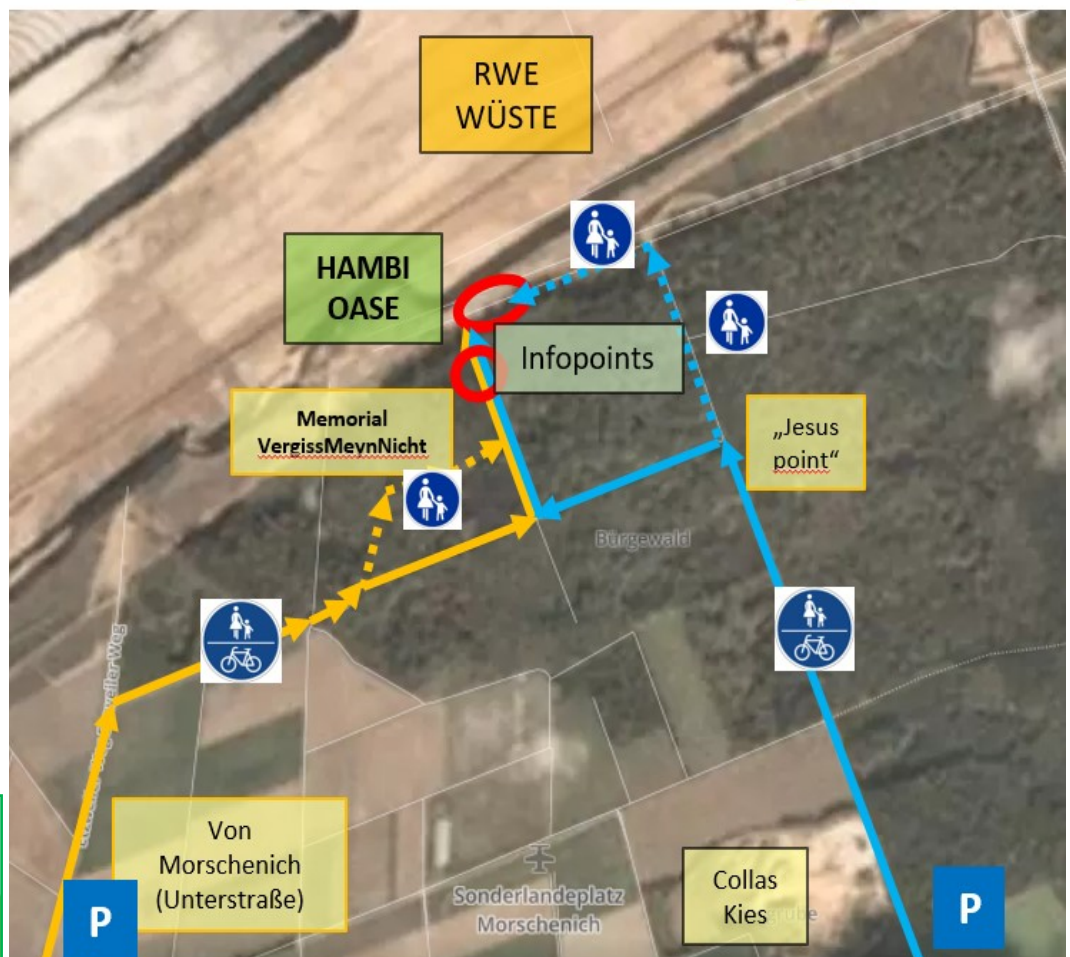
—> **Gerd Schinkel** ist mit seinen Liedern live dabei.

—> Ein **OASE Rundgang** mit unseren Erfahrungen aus fünf Jahren Waldentwicklung an der Kante.

—> Eine private Verlängerung mit **Abendstimmung am Lagerfeuer** ist möglich, wenn ihr die Getränke dazu beisteuern möget.

Wege zur HAMBI OASE

INITIATIVE
3 Rosen e.V.



Kontakt:
post@3rosen.eu

